

## 安稳特 131S 型

天然气 BTU 热值色谱仪 (GC)

符合美国环保署 (EPA) 可再生燃料标准及 ASTM D7164-21 标准,  
D1945

131S 型天然气色谱分析仪 (GC) 是一款简单的能量测量解决方案, 专为天然气贸易交接计量及多种 BTU 热值应用而设计开发。安稳特的天然气分析平台采用高效制造工艺, 确保行业领先的交付能力, 同时易于维护。

### 特性

- 标准: C6+ 4 分钟, 重复性 $\pm 0.25$  BTU/千标准立方英尺(SCF)
- 可选: BTU C6+ 2 分钟快速, 重复性 $\pm 0.5$  BTU/1 000 SCF
- 可选: BTU C9+ 5 分钟, 重复性 $\pm 0.5$  BTU/1 000 SCF (需配备加热样品系统箱)
- 采用高性能气相色谱柱, 由安稳特 GC 实验室封装
- 高效色谱柱设计降低载气消耗

### 现场可维护性

- 电子件箱采用单板技术, 便于检修
- 采用易维护的 GC 检测器/色谱柱加热箱, 方便更换 GC 阀隔膜和色谱柱
- 更换隔膜与色谱柱的停机时间一般约 30 分钟
- 无模块设计, 避免竞争对手因模块技术不可维护导致的高成本意外停机
- 将设备控制权交还给用户技术人员, 而非色谱仪制造商

### 标准配置

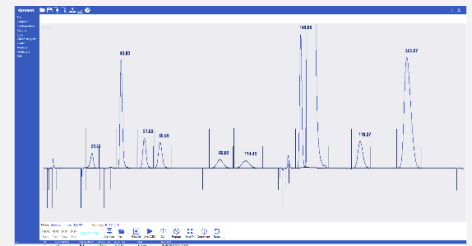
- 1 路贸易交接 (custody-transfer) 流 + 1 路自动校准流 (最多可增加 3 路贸易交接流)
- 配常压参考阀, 确保样品注入的重复性及精确性
- 样品处理系统集成于统一安装板上

### 电子系统

- 非易燃电子电路设计, 北美防爆认证 I 类 1 区
- 在单板上集成 CPU、内存和 I/O 功能, 与安稳特气相色谱软件协同运行
- 电子故障诊断方案简易、经济



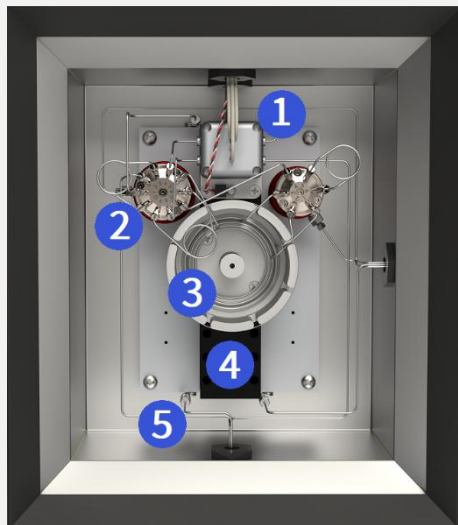
131S 型, BTU 配置



安稳特气相色谱仪软件 (GCS)



易维护的 GC 加热箱



1. 热导检测器
2. GC 阀
3. 色谱柱盘
4. GC 箱加热器
5. 样本预热线

量程

甲烷	65 to 100 mol%
乙烷	0 to 20 mol%
丙烷	0 to 10 mol%
正丁烷	0 to 5 mol%
异丁烷	0 to 5 mol%
正戊烷	0 to 1 mol%
异戊烷	0 to 1 mol%
新戊烷	0 to 1 mol%
己烷+	0 to 1 mol%
氮气	0 to 20 mol%
二氧化碳	0 to 20 mol%

技术说明

适用环境温度	-20° 至 60°C (-4°至 140°F), 视具体应用报价
产品尺寸	标准配置: 48" H x 24" W x 9" D (122cm H x 61cm W x 23 cm D)
安装	壁挂式或地面安装
箱体	NEMA 4X
电气安全分类	I 类 1 区, B, C, D 组
电源	标准: 120 +/- 10% VAC 50/60 Hz 可提供: 240 +/- 10% VAC 50/60 Hz
功耗	启动时: 100 瓦 (不含样品处理系统的电子件) 稳定状态: 60 - 80 瓦 (标称值)
加热箱	无风散热器
GC 阀	隔膜色谱阀, 6 通阀和 10 通阀 热导检测器 (TCD) 单或双 TCD 功能 (2 分钟快速应用)
流控阀	双阻断泄放阀
重复性	<b>C6+ 4 分钟温控</b> 环境温度下 $\pm 0.25$ BTU / 1,000 SCF ( $\pm 0.025\%$ ) <b>C6+ 2 分钟温控</b> 环境温度下 $\pm 0.5$ BTU / 1,000 SCF ( $\pm 0.05\%$ )
载气	超高纯度氦气 (99.999%) 或超高纯度氢气 (99.999%)
促动气体	氦气/氮气/仪表空气 (气相色谱阀/流控阀压力调至 65psig)
检测器	热导检测器 (TCD), 单或双 TCD 功能 单热导检测器 (C6+ 4 分钟) 双热导检测器 (C6+ 2 分钟快速 BTU 选配)
峰值门闸	自动斜率检测
流路	最多 4 路贸易交交流 (外加自动校准流) 2 路模拟输出 4 路干触点继电器输出 4 路数字输入 4 路电磁阀输出
输入/输出	
通信	SIM 2251 Modbus 协议映射, 用户自定义 Modbus 映射 1 个 RS-232 串行通信端口 (支持 Modbus) 2 个 RS-485 串行通信端口 (支持 Modbus) 1 个 RJ-45 以太网端口 (支持 Modbus)
测量运算	符合最新版 GPA 2145、GPA 2172、AGA 8 标准及 ISO 6976 运算规范 满足 EPA 可再生燃料标准及 ASTM D7164-21 标准, D1945

加拿大

2721 Hopewell Place NE  
Calgary, Alberta, Canada T1Y 7J7  
电话: 403-253-4012  
Email: canadales@envent.com

美国

12560 Reed Road, Suite 200  
Sugar Land, Texas, USA 77478  
电话: 713-568-4421  
Email: usasales@envent.com

墨西哥

Av. Revolución No. 1267,  
Floor 19, Office 55  
Mexico City, MX  
电话: +52 833 247 8260  
Email: mexicosales@envent.com

全球热线

电话: 403-253-4012  
Email: internationalsales@envent.com