

## 安稳特 131S 型 工艺气相色谱仪

131S 型天然气色谱分析仪 (GC) 是一款简单的能量测量解决方案, 为多种应用而设计开发。安稳特的天然气分析平台采用高效制造工艺, 确保行业领先的交付能力, 同时易于维护。

### 特性

- 采用高性能气相色谱柱, 由安稳特 GC 实验室封装
- 高效色谱柱设计降低载气消耗

### 现场可维护性

- 电子件箱采用单板技术, 便于检修
- 采用易维护的 GC 检测器/色谱柱加热箱, 方便更换 GC 阀隔膜和色谱柱
- 更换隔膜与色谱柱的停机时间一般约 30 分钟
- 无模块设计, 避免因竞争对手的模块技术不可维护导致的高成本意外停机
- 将设备控制权交还给用户技术人员, 而非色谱仪制造商

### 天然气应用

- 能量测量
- 管道监测
- 贸易计量
- 沼气/填埋气 Biogas/Landfill
- 发电
- 涡轮控制

### 天然气处理应用

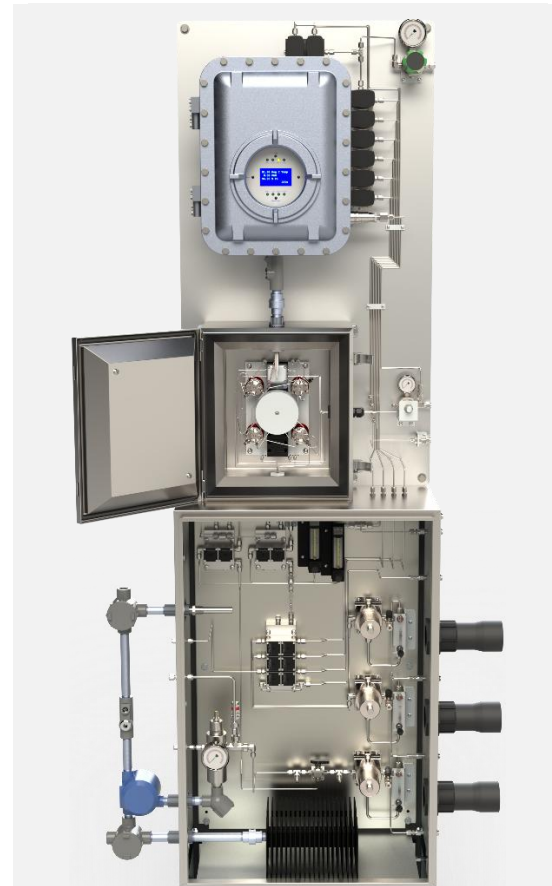
- 深冷气体加工厂
- 天然气凝析液 NGL/液化石油气 LPG (甲醇, 乙醇)
- 液化天然气 LNG
- 气体分馏/碳氢化合物纯度检测
- 气体脱硫
- NGL 里的甲醇检测
- 天然气中的甲醇检测

### 电子系统

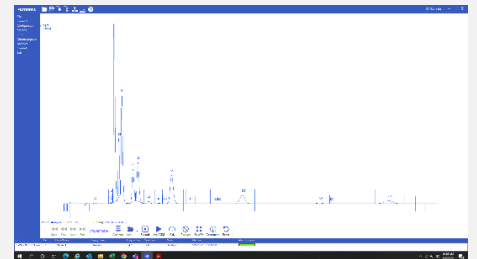
- 非易燃电路设计, 北美防爆认证 1 级 1 区
- 在单板上集成了 CPU、内存以及 I/O 输入输出功能, 与安稳特气相色谱软件协同运行
- 电子故障诊断方案简易、经济

### 软件

- 保存交接流路的色谱/图表
- 自动保存最近的校准色谱/图表
- 分析报告存档 18 个月
- 校准报告存档 6 个月



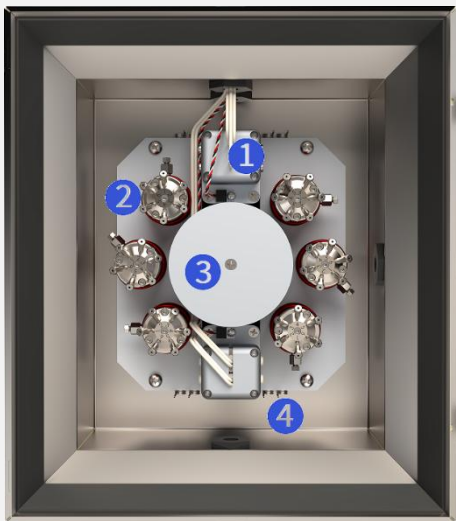
131S 型, 工艺配置



安稳特气相色谱仪软件 (GCS)



易维护的 GC 加热箱



1. 热导检测器 (最多 2 个)
2. GC 阀 (最多 6 个)
3. 色谱柱盘
4. 样品预热线 (最多 4 条)

### 技术说明

适用环境温度	-20° 至 60°C (-4° 至 140°F)。视具体应用报价
产品尺寸	标准配置: 78" H x 24" W x 16" D (198cm H x 61cm W x 41cm D)
安装	壁挂式或地面安装
箱体	NEMA 4X
电气安全分类	I 类 1 区, B, C, D 组
电源	标准型号: 120 +/- 10% VAC 50/60 Hz 可提供: 240 +/- 10% VAC 50/60 Hz
功耗	启动时: 100 瓦 (不含样品处理系统的电子件) 稳定状态: 60 - 80 瓦 (标称值)
加热箱	无风散热器
GC 阀	隔膜色谱阀, 6 通阀和 10 通阀 热导检测器 (TCD) 单或双 TCD 功能 (2 分钟快速应用)
流控阀	双阻断泄放阀
载体气	超高纯度氦气 (99.999%) 或超高纯度氢气 (99.999%)
促动气体	氦气/氮气/仪表空气 (气相色谱阀/流控阀压力调至 65psig)
检测器	热导检测器 (TCD), 单或双 TCD 功能 先进的 TCD 可实现低 ppm 测量
峰值门闸	自动斜率检测
流路	最多 4 路贸易交接流 (外加自动校准流)
输入/输出	2 路模拟输出 4 路干触点继电器输出 4 路数字输入 4 路电磁阀输出
通信	SIM 2251 Modbus 协议映射 用户自定义 Modbus 映射 1 个 RS-232 串行通信端口 (支持 Modbus) 2 个 RS-485 串行通信端口 (支持 Modbus) 1 个 RJ-45 以太网端口 (支持 Modbus)
测量运算	符合最新版 GPA 2145、GPA 2172、AGA 8 标准及 ISO 6976 运算规范

加拿大  
2721 Hopewell Place NE  
Calgary, Alberta, Canada T1Y 7J7  
电话: 403-253-4012  
Email: canadales@envent.com

美国  
12560 Reed Road, Suite 200  
Sugar Land, Texas, USA 77478  
电话: 713-568-4421  
Email: usasales@envent.com

墨西哥  
Av. Revolución No. 1267,  
Floor 19, Office 55  
Mexico City, MX  
电话: +52 833 247 8260  
Email: mexicosales@envent.com

全球热线 I  
电话: 403-253-4012  
Email: internationalsales@envent.com